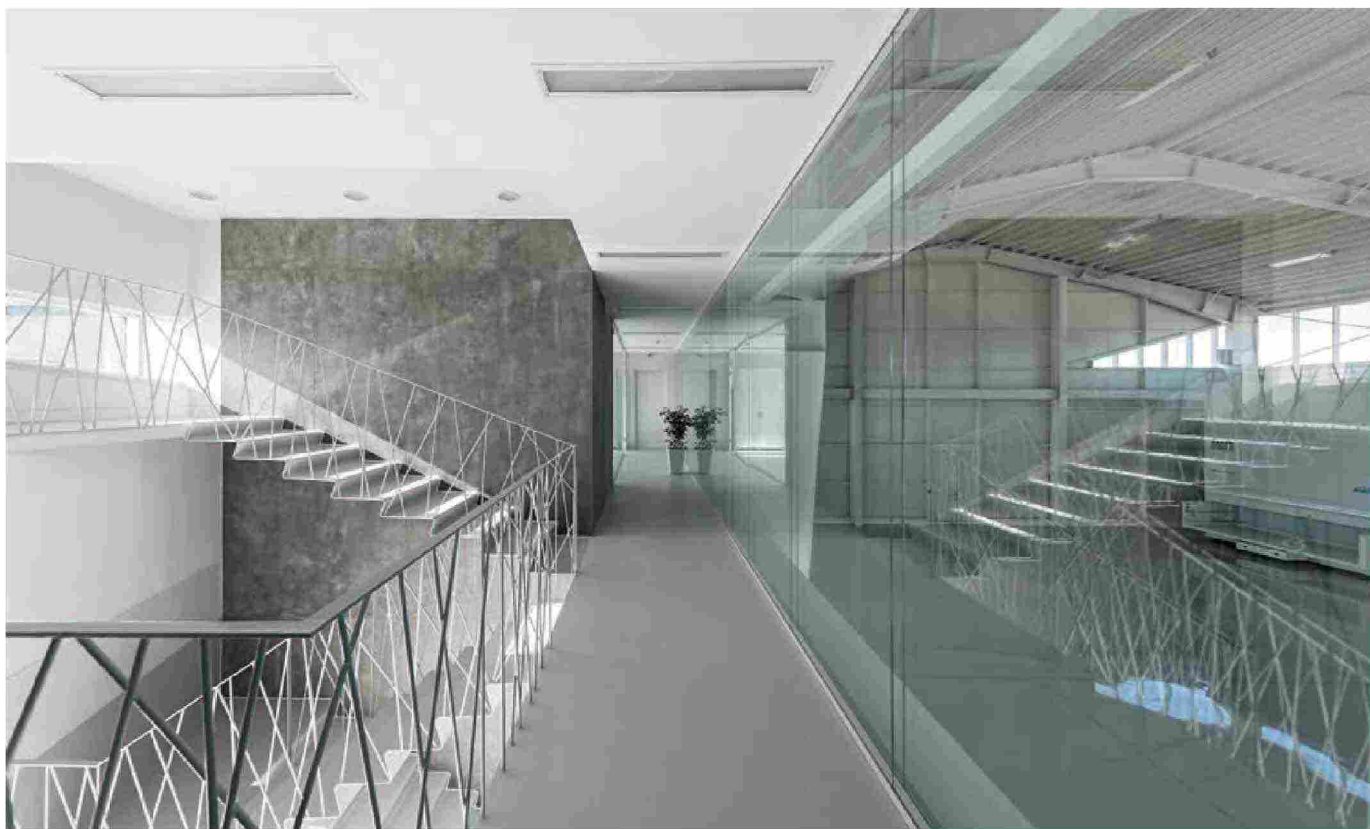


TEHERAN

Per rivestire le pareti degli uffici e delle aree comuni della nuova sede di System Iran a Teheran sono state scelte le lastre ceramiche di grande formato e minimo spessore della collezione Kotan di **Laminam**.

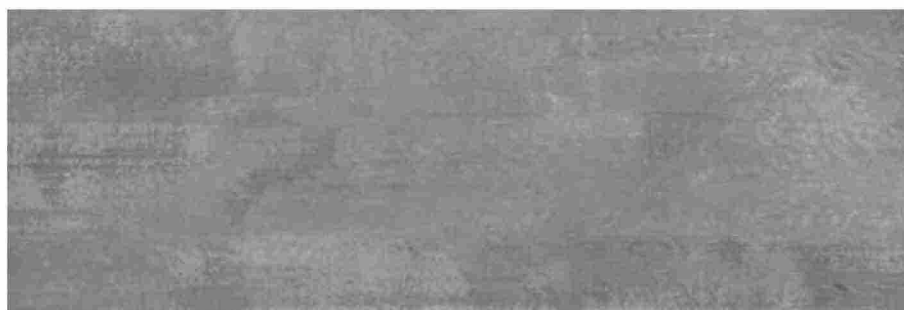
To cover the walls of the offices and common areas of the new System Iran headquarters in Teheran, were chosen the large-format and minimum-thickness ceramic slabs of **Laminam's** Kotan collection.



LAMINAM SYSTEM IRAN HEADQUARTERS

di Laura Galimberti

La collezione Kotan di **Laminam** è stata utilizzata per gli interni della nuova sede di System Iran, importante azienda del settore dell'automazione industriale, che sorge nel distretto industriale di Payam Special Economic Zone, nella provincia di Alborz, a 60 km da Teheran. L'architetto iraniano Mehran Khoshroo dello studio Olgooco ha progettato un edificio fuori dall'ordinario e dalla forte identità, i cui ambienti interni si caratterizzano per l'immagine contemporanea esaltata dall'utilizzo prevalente del colore bianco e dall'uso di materiali come acciaio, vetro e lastre ceramiche di grande formato e minimo spessore. Le superfici della collezione Kotan Grey di **Laminam**, dal fascino minimalista della tradizione architettonica di Kyoto, ispirata alle superfici opache del cemento grezzo, si sono rivelate la soluzione ottimale per rivestire le pareti degli uffici e delle aree comuni.
www.laminam.it



*The Kotan collection by **Laminam** was used for the interiors of the new headquarters of System Iran, top company in the industrial automation sector, located in the industrial district of Payam Special Economic Zone, in the province of Alborz, 60 km from Teheran. The Iranian architect Mehran Khoshroo of the Olgooco studio has designed an impressive building with a strong identity, whose interiors are characterized by*

*a contemporary look enhanced by the prevalent use of white color and materials such as steel, glass and ceramic slabs of large size and minimum thickness. The surfaces of the Kotan Gray collection by **Laminam**, with that minimalist charm of the Kyoto architectural tradition, inspired by the opaque surfaces of the rough concrete, proved to be the best solution for covering the walls of offices and common areas. www.laminam.it*

105