

Laminam, Piastrelle



Le novità Non solo performance tecnologiche e qualità dei materiali. Lo spazio si fa più decorativo e la flessibilità delle soluzioni lo rende più accogliente

Cucine da vivere come un living

di Mara Bottini

Non è mai stata così sfaccettata. La cucina si presenta all'appuntamento biennale del Salone con soluzioni versatili, sartoriali, tagliate su misura. Date per scontate le performance tecnologiche e la qualità dei materiali, ora le aziende puntano sul *custom made*. La varietà di misure e finiture permette ormai di modellare la cucina sulle esigenze personali. Anche perché c'è voglia di sconfinare: lo spazio si fa decorativo e, lontano dall'essere pura area operativa, vanta pari dignità di un soggiorno, con un twist informale e accogliente.

Esempio di cucina-living, Principia di Arelinea: l'architettura di gusto e convivialità firmata Antonio Citterio è del tutto integrata con il resto della casa. E a proposito di dettagli preziosi, Genius Loci di Valcucine parte da un elemento semplice come il cassetto e lo trasforma in un vero gioiello di ebanisteria: «Ho progettato una cucina innovativa con un forte segno artigianale», racconta il presidente onorario e designer Gabriele Centazzo. C'è invece chi scommette sul plus della tecnologia. La collezione Frames di Franke, design Studio Noa, è un sistema modulare di 67 elementi in cristallo dalle infinite combinazioni. Ma, soprattutto, attivando la modalità «night» il lavello si copre, la cappa scompare nel top e tutti i comandi diventano invisibili. Ma quale sia l'abito che vestono le nuove cucine, di sicuro il concept è lo stesso per tutti. Parole chiave: apertura e flessibilità.

© RIPRODUZIONE RISERVATA



Frames by Franke Design
Studio Noa.
Sistema modulare di 67 elementi in cristallo nero o champagne, con cornice d'acciaio

Scavolini
Collezione Ki, design Nendo.
La particolarità: il legno di ante e mensole e i contenitori modulari a vista



Arceina Italia, design Antonio Citterio, nella nuova finitura Pvd che dà maggiore resistenza all'usura

Snaidero Cucina Kelly, design Massimo Iosa Ghini. Un omaggio allo stile classico con dettagli ed elementi decorativi



Dolmo Cuche Soho. Le basi in laccato effetto ottone graffiato, contrastano con il legno dei pensili, del piano snack e delle colonne. Completa il progetto l'anta a telaio in vetro armato



Aran Cuche Trevi. L'anta in castagno naturale esalta lo stile country della cucina. All'avanguardia il castagno tinto titanio



Euromobil Antis
Cucina con la finitura Fusion che simula superfici metalliche spazzolate



Aster Nuova Domina, design L. Granocchia. Linee curve per le basi laccate bianco e massima linearità per i pensili in legno di ulivo



Valcucine Genius Loci, design G. Centazzo. Legno intagliato e intarsiato, pietre e metalli

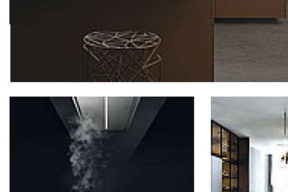
Miele K 20000, serie di frigoriferi freestanding con prestazioni Classe A+++



Arredo3 Asia Factory. Dalla fusione della cucina Asia, in rovere, con gli elementi di Factory, in acciaio brunito



Team7 Cucina
Linee. Struttura in massello con finitura in vetro colorato. Dettaglio di spicco: la cornice a contrasto in vetro



Laminam
Lastra ceramica di grande formato per i piani orizzontali di cucine indoor e outdoor



Cappa Elica Bio
linea Técnica. Dotata di un supporto per tablet e presa Usb. Illuminazione regolabile

Barazza Lab Fusion. Piano di lavoro su misura in acciaio inox. Da scegliere tra vari tipi di vasche e piani cottura



Poliform Varenna Artex, cucina a isola con ante in acciaio e piano di lavoro in pietra Fossena fiammata

Poliform Varenna Artex, cucina a isola con ante in acciaio e piano di lavoro in pietra Fossena fiammata