

La ceramica in "3d"

Ampliare l'utilizzo della ceramica dalla semplice finitura di superfici piane - pavimenti e rivestimenti - a materiale adatto a "vestire" oggetti tridimensionali è un'idea seducente che si sta rapidamente trasformando in realtà. Se, infatti, il materiale ceramico tradizionale è troppo spesso per creare spigoli poco vistosi e troppo pesante per rivestire i complementi d'arredo, con l'introduzione della ceramica a basso spessore, di nuovi sottofondi hi-tech e nuove tecniche di taglio e posa, lo scenario sta ormai decisamente cambiando.

Oggi la ceramica è protagonista del rivestimento di oggetti di arredo, elevandosi da materiale principe nella finitura delle superfici piane ad "ispiratrice ed interprete" di oggetti tridimensionali di design. In tal senso possiamo dire che la "ceramica 3d" sta diventando realtà e, nelle foto proposte, mostriamo tangibili esempi.

Il perfetto sposalizio delle lastre ceramiche a basso spessore con sottofondi innovativi, quali il pannello multifunzione Schlüter®-KERDI-BOARD, rende ancora più semplice estendere l'uso della ceramica a settori fino ad oggi pressoché inesplorati.

Schlüter®-KERDI-BOARD è un pannello plurifunzionale disponibile in diversi spessori, facile da tagliare, subito piastrellabile, utilizzabile in ambienti umidi ed estremamente leggero, ma comunque autoportante. Schlüter®-KERDI-BOARD permette di creare strutture tridimensionali realizzate su misura e, non richiedendo l'utilizzo di armamenti o rinforzi, consente la progettazione di pezzi unici e arredi assolutamente personalizzati. La leggerezza della struttura Schlüter®-KERDI-BOARD, abbinata alla leggerezza dello stesso rivestimento ceramico a basso spessore, rendono gli oggetti facilmente manovrabili sia in fase di realizzazione che durante il trasporto sul luogo di installazione.



Foto gentilmente offerta da Nuova Comes, Senigallia (AN)

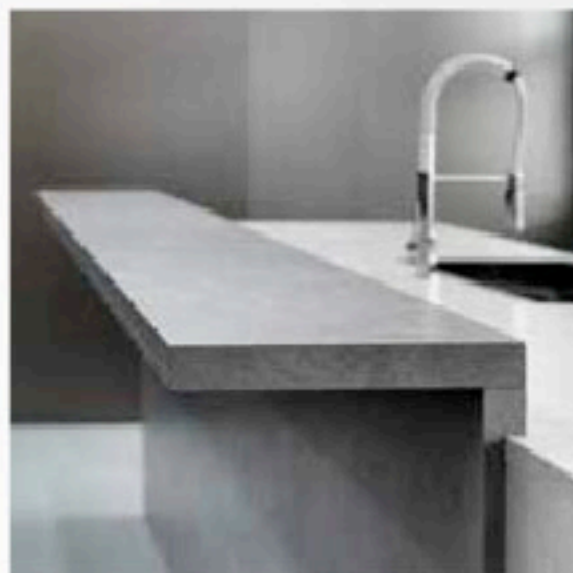
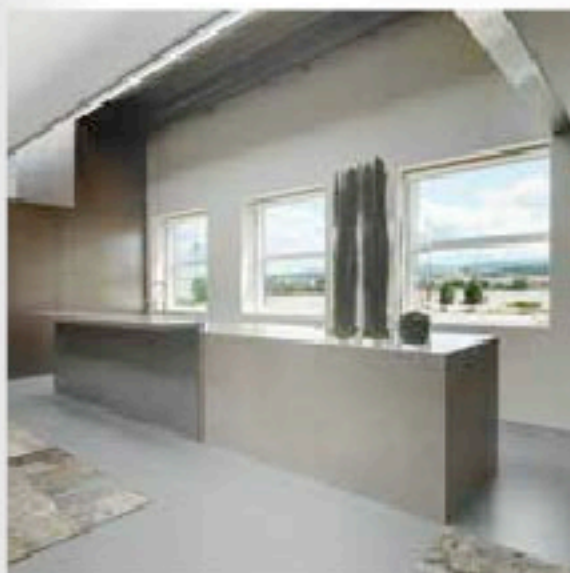


Foto gentilmente offerte da Laminam S.p.a



Come una pelle che abbraccia e veste un corpo solido, le lastre ceramiche sottili, grazie ai grandi formati, permettono di limitare al minimo i tagli, in alternativa alla finitura "a spigolo vivo" la Schlüter Systems mette a disposizione una vasta gamma di profili (es. Schlüter®-RONDEC e QUADREC) con cui realizzare finiture esteticamente gradevoli in prossimità dei bordi o geometrici giochi estetici sul corpo.

Lavabi di qualsiasi forma e dimensione, tamponamenti di vasche, docce su misura in grado di sfruttare nicchie creando scaffalature, pareti divisorie, tavoli, sedute, mobili, porte, piani di lavoro, blocchi cucina... la ceramica in 3d apre nuove possibilità al mondo dell'arredamento.

Un crescente numero di artigiani in tutta l'Italia trova così, grazie a nuovi prodotti e tecnologie, una nuova forma per esprimere la propria fantasia creativa e maestria, confezionando progetti su misura in grado di garantire la massima qualità d'uso ed estetica.

WWW.KERDI-BOARD.IT

Pannello universale per impermeabilizzare rivestimenti ceramici

Il pannello si presenta come sottofondo ideale per la posa di mosaici e rivestimenti ceramici di piccoli o grandi formati e presenta una superficie liscia, planare e con angoli perfettamente sagomati a 90°.

Queste caratteristiche fanno la differenza per un applicatore che, oltre a prendersi la responsabilità del lavoro di finitura, deve anche assumersi quella della posa e di una corretta impermeabilizzazione. Questi elementi rendono il pannello un valido prodotto anche per progettisti, architetti ed imprese, laddove sia necessario creare pareti impermeabilizzate o semplicemente rendere impermeabili in maniera pratica e veloce quelle esistenti.

Vantaggi:

- Planare, resistente e stabile
- Impermeabile e resistente alle temperature
- Sistema di impermeabilizzazione sicuro
- Freno vapore

- Termoisolante
- Munito di tessuto non tessuto per garantire l'ancoraggio del collante
- Facile e veloce da posare
- Leggero e facile sia da stoccare che da maneggiare
- Privo di sostanze cementizie e vetrose
- Piacevole al tatto
- Facile da tagliare (con un cutter) senza rilascio di polveri
- Superficie centimetrata per facilitare il taglio
- Utilizzabile su qualsiasi parete o sottofondo
- Adatto anche per realizzare pareti divisorie, controsoffitti e similari

